

La réussite des jeunes de ma région...

EN TANT QU'EMPLOYEUR, ÇA ME CONCERNE!

Les conséquences du DÉCROCHAGE sur le plan économique, le marché de l'emploi et pour la société...¹

IMPACT FISCAL

Des salaires manquants et des revenus de taxes inexistants

UN MANQUE DE MAIN-D'OEUVRE qualifiée pour répondre aux besoins des entreprises

1,9 MILLIARD \$

C'est ce que coûte, en dollars actualisés, chaque cohorte de décrocheurs

AUGMENTATION DES PRESTATIONS

d'assurance-emploi, de celles de la sécurité du revenu et des frais qui y sont reliés



-8,6%²

Variation projetée 2013-2017 pour les 15 à 24 ans



**15
24
ans**

65²

Jeunes de 15 à 24 ans touchant des prestations de revenu régulières de l'assurance-emploi



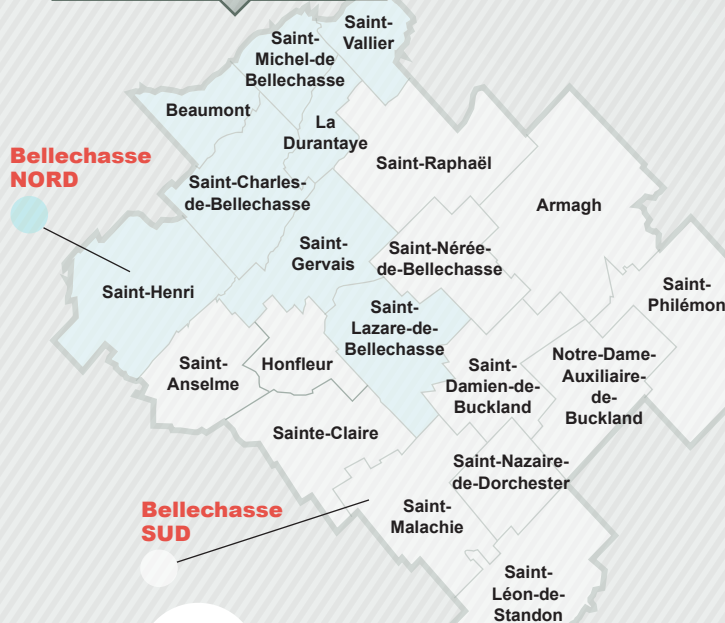
55,5%²

Des prestataires de l'aide sociale ont une scolarité inférieure à un 5^e secondaire

4 107²

Nombre d'individus âgés de 15 à 24 ans

Bellechasse



+15,2%²

Variation projetée 2013-2017 pour les 65 ans et plus



+1,6%²

Taux de croissance annuel moyen des travailleurs de 25 à 64 ans



65,1%²

Taux d'emploi Jeunes 15 à 24 ans (sexes réunis)

78,9% **DIPLOMATION**³ après 7 ans

83,5% **74,5%**

Sources

1. Groupe d'action sur la persévérance et la réussite scolaire au Québec, "Savoir pour pouvoir : entreprendre un chantier national pour la persévérance scolaire", rapport, Montréal, 2009; MÉNARD. L. J., "Au-delà des chiffres... une affaire de cœur. L'épaulé à la roue : Comment le Québec peut se mobiliser contre le décrochage scolaire", BMO Groupe financier, Montréal, 2009.
2. BOIS, Dominique. Chaudière-Appalaches et ses territoires, Portrait du marché du travail, 2015.
3. www.cartojeunes.ca.



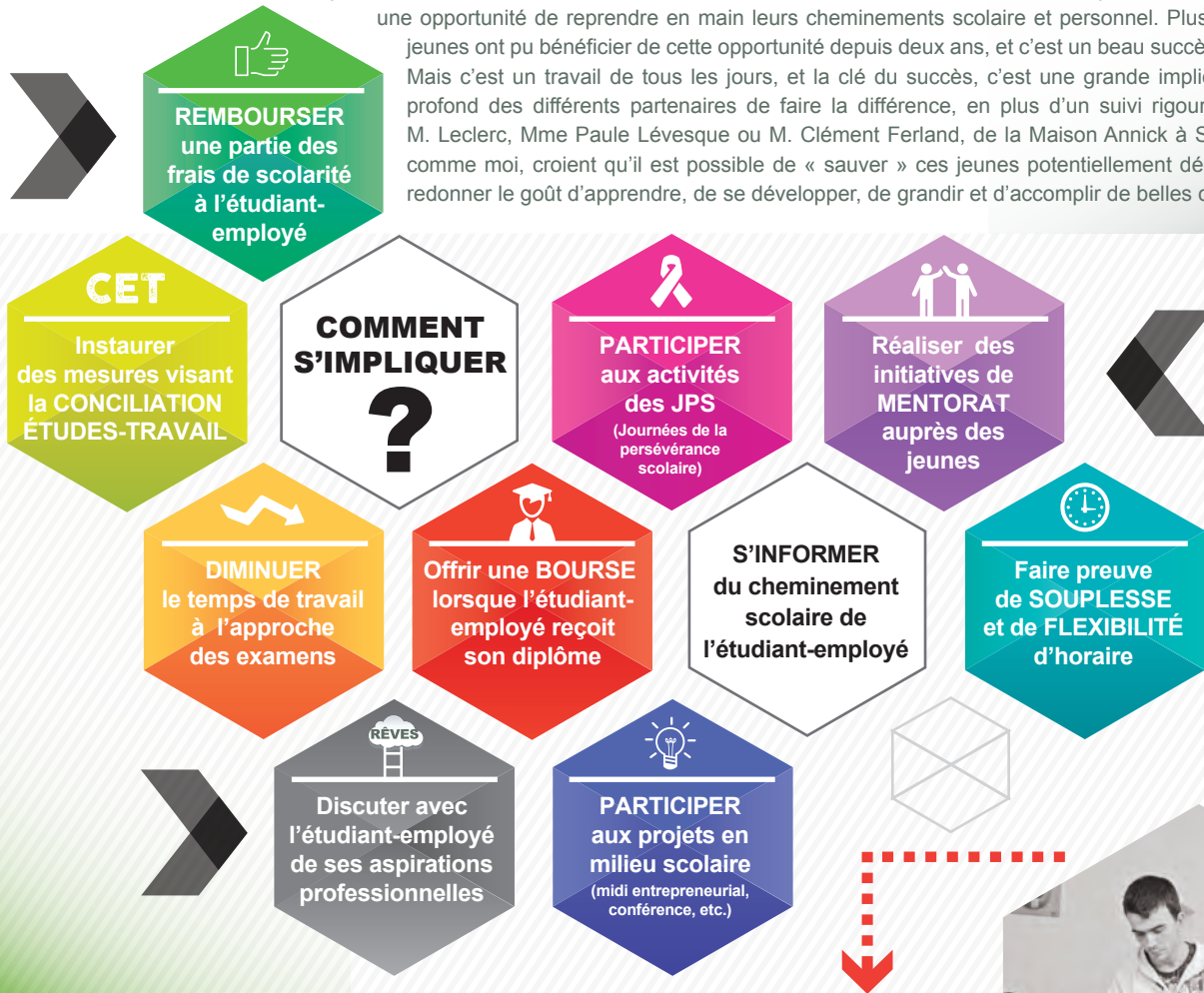
JEAN LAFLAMME

**PRÉSIDENT ET CHEF
DE LA DIRECTION de
MEUBLES SOUTH SHORE**

La région de Lotbinière est malheureusement fortement affectée par le décrochage scolaire. Ça me touche beaucoup, en tant que père de quatre enfants d'abord, mais aussi en tant que membre de la communauté d'affaires de la région. Ces jeunes, ce sont nos enfants, mais aussi nos futurs employés, des jeunes qui pourraient contribuer à faire avancer nos entreprises. Le développement de leurs compétences est freiné, et ça, ça touche directement mes valeurs, et les valeurs mêmes qui sont véhiculées chez South Shore.

Nous pouvons tous jouer un rôle dans la réussite de nos jeunes, nous pouvons prendre notre part de responsabilité et contribuer à notre façon, soit financièrement, soit en offrant des stages en entreprise, des témoignages, en parlant à ces jeunes, en leur partageant nos expériences, en tentant d'allumer en eux la petite flamme de l'ambition.

Lorsque Robert Leclerc m'a présenté son projet *Allô j'raccroche*, je me suis senti tout de suite interpellé. *Allô j'raccroche* offre à des élèves de 14 à 17 ans de la MRC de Lotbinière, identifiés potentiellement décrocheurs, une opportunité de reprendre en main leurs cheminements scolaire et personnel. Plusieurs dizaines de jeunes ont pu bénéficier de cette opportunité depuis deux ans, et c'est un beau succès jusqu'à présent. Mais c'est un travail de tous les jours, et la clé du succès, c'est une grande implication et un désir profond des différents partenaires de faire la différence, en plus d'un suivi rigoureux. Que ce soit M. Leclerc, Mme Paule Lévesque ou M. Clément Ferland, de la Maison Annick à Sainte-Croix, tous, comme moi, croient qu'il est possible de « sauver » ces jeunes potentiellement décrocheurs, et leur redonner le goût d'apprendre, de se développer, de grandir et d'accomplir de belles choses.



L'École autrement Un projet inspirant!



SUZI-ANN ROY

**COORDONNATRICE
DU PROJET**

**Plus qu'une école,
L'ÉCOLE AUTREMENT
est un milieu de vie!**

L'École autrement est un lieu d'enseignement offrant une alternative aux jeunes adultes raccrocheurs. Affiliée au Centre d'éducation des adultes de Saint-Prospier (CSBE) et située dans les locaux du Carrefour jeunesse-emploi les Etchemins, **L'École autrement** accueille une dizaine d'élèves à la fois, ce qui permet un accès privilégié au personnel enseignant et un suivi personnalisé des apprentissages, tout en respectant leur rythme. Les élèves poursuivent leur formation secondaire, tout en participant à une multitude d'activités leur permettant d'apprendre à se connaître, à développer leurs compétences et leurs habiletés sociales. Ils reçoivent également le soutien d'un intervenant dans la gestion des difficultés personnelles. En plus d'une progression marquée au plan académique, les élèves sont accompagnés dans la définition de leur projet de vie et dans leur développement personnel.

