

COORDONNATRICE- COORDONNATEUR PARTENARIATS ET PROJETS

NOUS CHERCHONS UN·E COLLÈGUE

QUI SOMMES-NOUS?

PRÉCA est une instance de concertation, par laquelle se mobilisent les partenaires de la réussite éducative en Chaudière-Appalaches. Concrètement, nous mobilisons et informons nos membres et un grand nombre d'acteurs quant aux différents enjeux de la réussite éducative. Nous soutenons nos membres par l'entremise d'outils, de formations, d'actions concertées, d'enquêtes, et une foule d'autres actions.



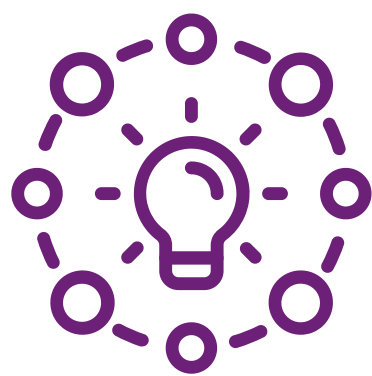
CE QUI NOUS DISTINGUE

Dans notre milieu, nous sommes reconnus pour notre dynamisme, notre créativité, notre audace, notre grand souci de collaborer et notre utilisation des technologies. Notre équipe de travail mise sur une dynamique d'entraide, de collaboration, et de bienveillance. L'organisation offre un milieu de travail flexible qui peut s'adapter à vos réalités et vos besoins. À PRÉCA, vous aurez un plan de développement professionnel fait sur mesure pour vous et avec vous, en fonction de vos besoins et de vos aspirations. Nos valeurs, très importantes pour nous, sont: l'engagement collectif, l'apprentissage continu, et le leadership.



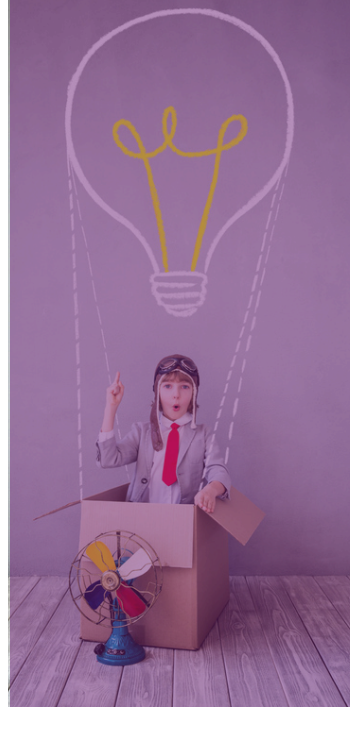
LA NATURE DU TRAVAIL

Nous cherchons un·e collègue qui sera chargé·e de la mise en œuvre de divers projets liés à la persévérance scolaire et à la réussite éducative dans la région. Cette personne jouera un rôle central de liaison, de mobilisation et d'accompagnement auprès des acteurs impliqués. Elle sera appelée à rencontrer (principalement à distance, mais aussi en présence) un large éventail de partenaires régionaux afin de favoriser leur engagement autour d'actions concertées. À l'interne, elle collaborera avec plusieurs collègues et comités pour assurer le suivi des initiatives, tout en contribuant à l'évaluation des processus et des effets des actions mises en place.



LES + QUE NOUS AVONS À OFFRIR

Le **télétravail** n'est pas nouveau pour nous, il était implanté dans l'équipe bien avant la pandémie. L'horaire normal du poste est de 35 heures par semaine, et il y a une grande **flexibilité** dans la gestion de notre horaire. Il est aussi possible de demander un **aménagement de travail** différent (ex. 9 jours en 10, 4 jours, etc.) Notre programme de **vacances** est avantageux (3 semaines à l'entrée en poste, 4 semaines après 2 années complètes, 5 semaines après 5 ans), et nous offrons **une assurance collective** que nous avons pris soin de bien choisir. Nous offrons un programme de **formation et de développement professionnel** conçu avec vous, pour vous. Nous travaillons en équipe pour favoriser le **sentiment d'appartenance et le bien-être** des collègues.



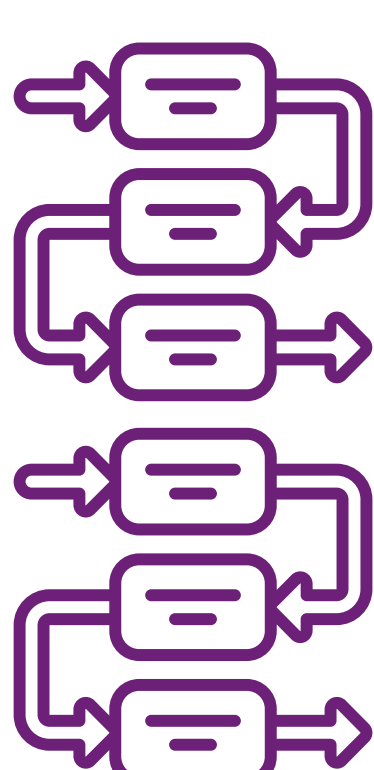
VOUS RECONNAISSEZ-VOUS?

- Vous avez une forte capacité à mobiliser et à favoriser la concertation des partenaires
- Vous appuyez vos décisions sur des éléments documentés avant de passer à l'action
- Vous faites preuve d'éthique et de diplomatie dans vos interactions, tant à l'interne qu'à l'externe, en collaborant avec des partenaires aux profils variés
- Vous êtes organisé·e, autant dans votre planification que dans l'utilisation de vos outils de travail
- Vous êtes curieux·se et ouvert·e aux nouvelles pratiques et aux outils innovants
- Vous détenez un diplôme universitaire de 1^{er} cycle dans une discipline pertinente
- Vous avez une bonne connaissance de la région de Chaudière-Appalaches, de ses territoires et de ses réseaux



VOTRE RÔLE

- Mobiliser et coordonner un réseau de partenaires clés (municipalités, MRC, organismes communautaires, bibliothèques, comités des loisirs, etc.) pour soutenir des initiatives favorisant la persévérance scolaire et la réussite éducative
- Assurer la communication et la liaison avec les acteurs concernés afin de favoriser une concertation efficace
- Développer et mettre en œuvre des plans d'action en collaboration avec les partenaires pour renforcer l'engagement des jeunes et soutenir diverses initiatives régionales
- Instaurer des services et concevoir des outils adaptés pour appuyer l'efficacité des acteurs impliqués dans la mise en place d'initiatives
- Assurer la coordination et le suivi des comités sous sa responsabilité, y compris les comités régionaux et les instances de concertation
- Participer à l'évaluation des actions mises en œuvre et de leurs retombées afin d'en mesurer l'impact et d'ajuster les stratégies au besoin



ET TOUT CE QUE NOUS N'AVONS PAS ENCORE DIT

ÉCHELLE SALARIALE de 60 326 \$ à 79 598 \$ / année (base 35 heures par semaine)

ENTRÉE DE POSTE souhaitée dès que possible

POSTE RÉGULIER (sans fin de contrat)

BUREAU au centre-ville de Lévis (avec télétravail)

PROCESSUS D'EMBAUCHE flexible avec discussion téléphonique et rencontre Zoom

ENVOIE-NOUS TON CV AU INFO@PRECA.CA

[CLIQUE ICI POUR ACCÉDER À NOTRE SITE](#)

