

# Les jeunes issus de milieux à faible capital scolaire, socioéconomique et culturel

Effets des environnements sur les aspirations scolaires et professionnelles

Petit espace de la persévérance scolaire

29 avril 2026  
Salle O Sommet

Avec la participation financière de :

Québec 

 PRÉCA  
Partenaires pour la réussite éducative  
en Chaudière-Appalaches

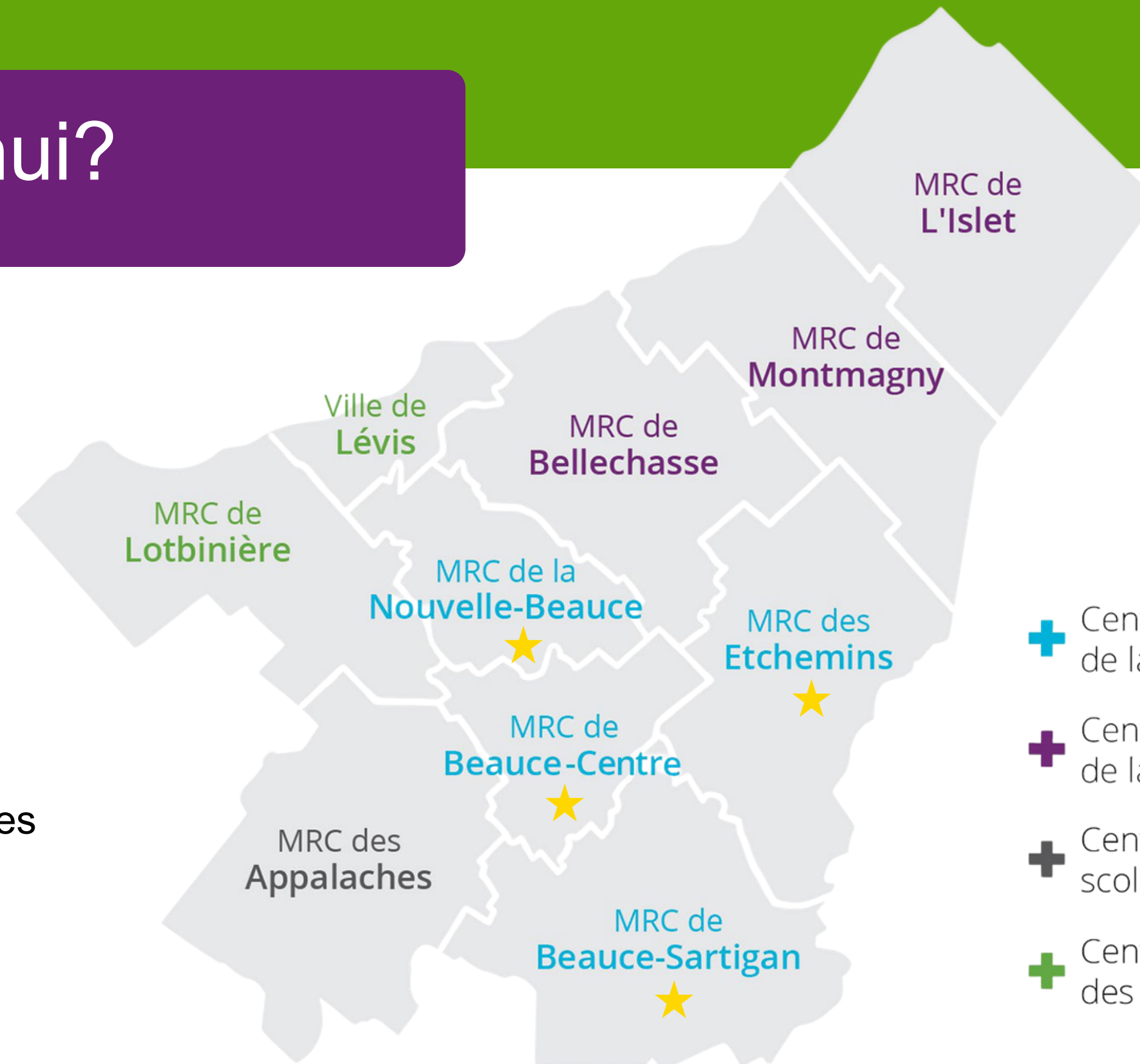


# Mot de bienvenue Ariane Cyr

Directrice générale  
Partenaires pour la réussite éducative en  
Chaudière-Appalaches (PRÉCA)

# Qui est là aujourd'hui?

- MRC des Etchemins
- MRC de la Nouvelle-Beauce
- MRC de Beauce-Centre
- MRC de Beauce-Sartigan
- Ensemble de Chaudière-Appalaches

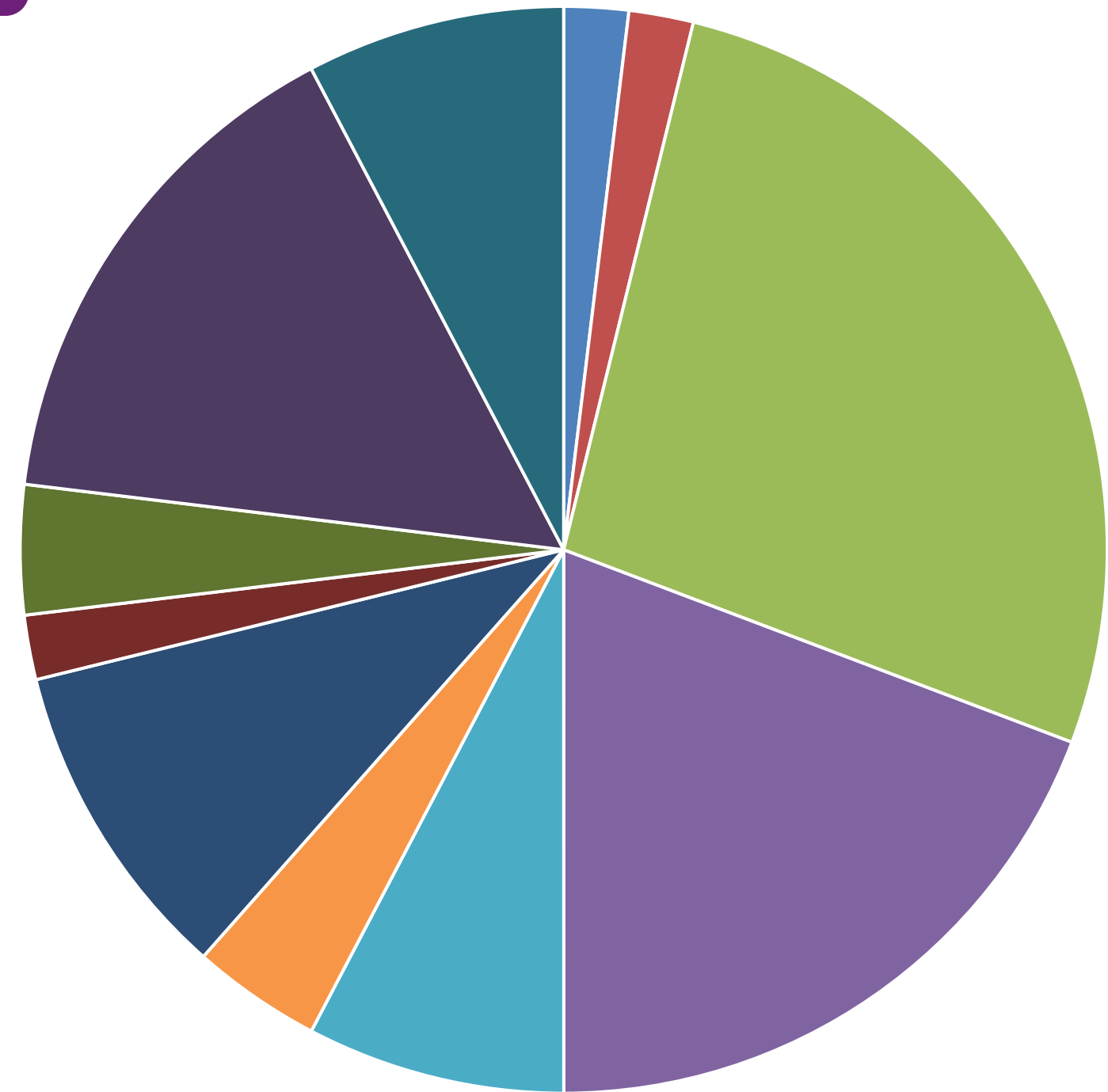


- + Centre de services scolaire de la **Beauce-Etchemin**
- + Centre de services scolaire de la **Côte-du-Sud**
- + Centre de services scolaire des **Appalaches**
- + Centre de services scolaire des **Navigateurs**

# Qui est là aujourd'hui? (suite)

## SECTEURS

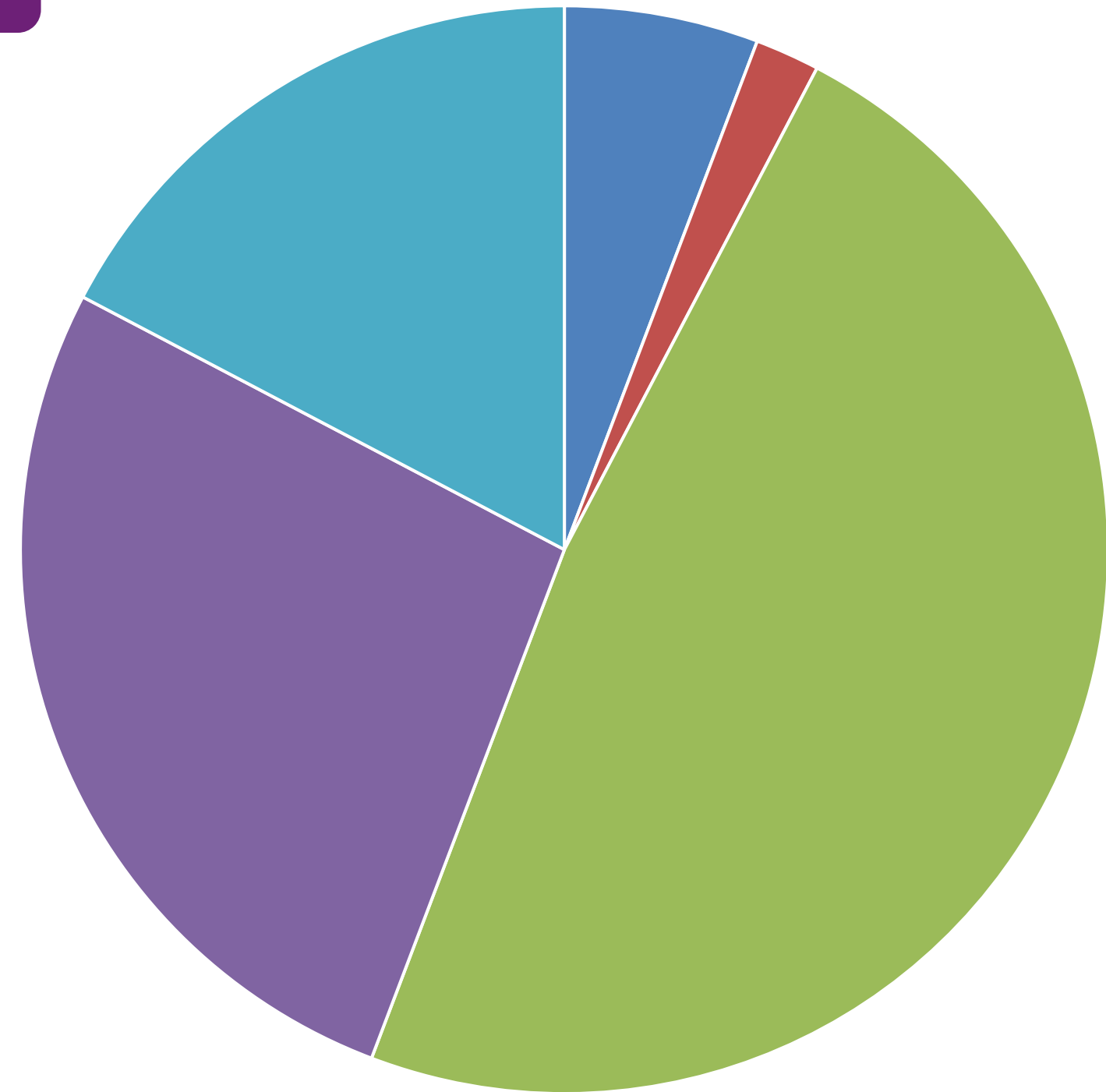
- Alphabétisation
- Cégeps
- Éducation\_Écoles
- Éducation\_CSS
- Employabilité
- Famille
- Maison des jeunes
- Ministère et organismes gouvernementaux
- Petite enfance (ex. CPE, Garderie)
- Santé et services sociaux
- Autres



# Qui est là aujourd'hui? (suite)

## POSTES

- Agent.e de mobilisation et de concertation
- Chargé.e de projet et coordinateur.e
- Gestionnaire
- Professionnel.le ou intervenant.e
- Autres



# Déroulement de l'événement

**9 h** – Mot de bienvenue et introduction

**9 h 20** – Mise en contexte

**9 h 50** – Introduction au projet Modèles signifiants

**10h 30** – Pause-café

**10 h 45** – Panel de partenaires : perspectives du terrain

**11 h 30** – Synthèse du grand témoin

**11 h 50** – Mot de clôture

**12 h** – Fin de l'événement



# Avant de débiter

Pause-café à 10 h 30, dans la salle.

Connexion WIFI

Réseau :

BeauceTelecom-5G-Aventuria

BeauceTelecom-2G-Aventuria

Mot de passe : 4183974046





# Mot d'ouverture Isabelle Gilbert

Directrice générale adjointe, dédiée à la formation générale des jeunes (secondaire), à la formation professionnelle et à l'éducation des adultes

Centre de services scolaire de la Beauce-Etchemin  
(CSSBE)



# Présentation Annabelle Cesaro

Chargée de recherche et de transfert de connaissances  
Partenaires pour la réussite éducative en Chaudière-  
Appalaches (PRÉCA)

# Mise en contexte

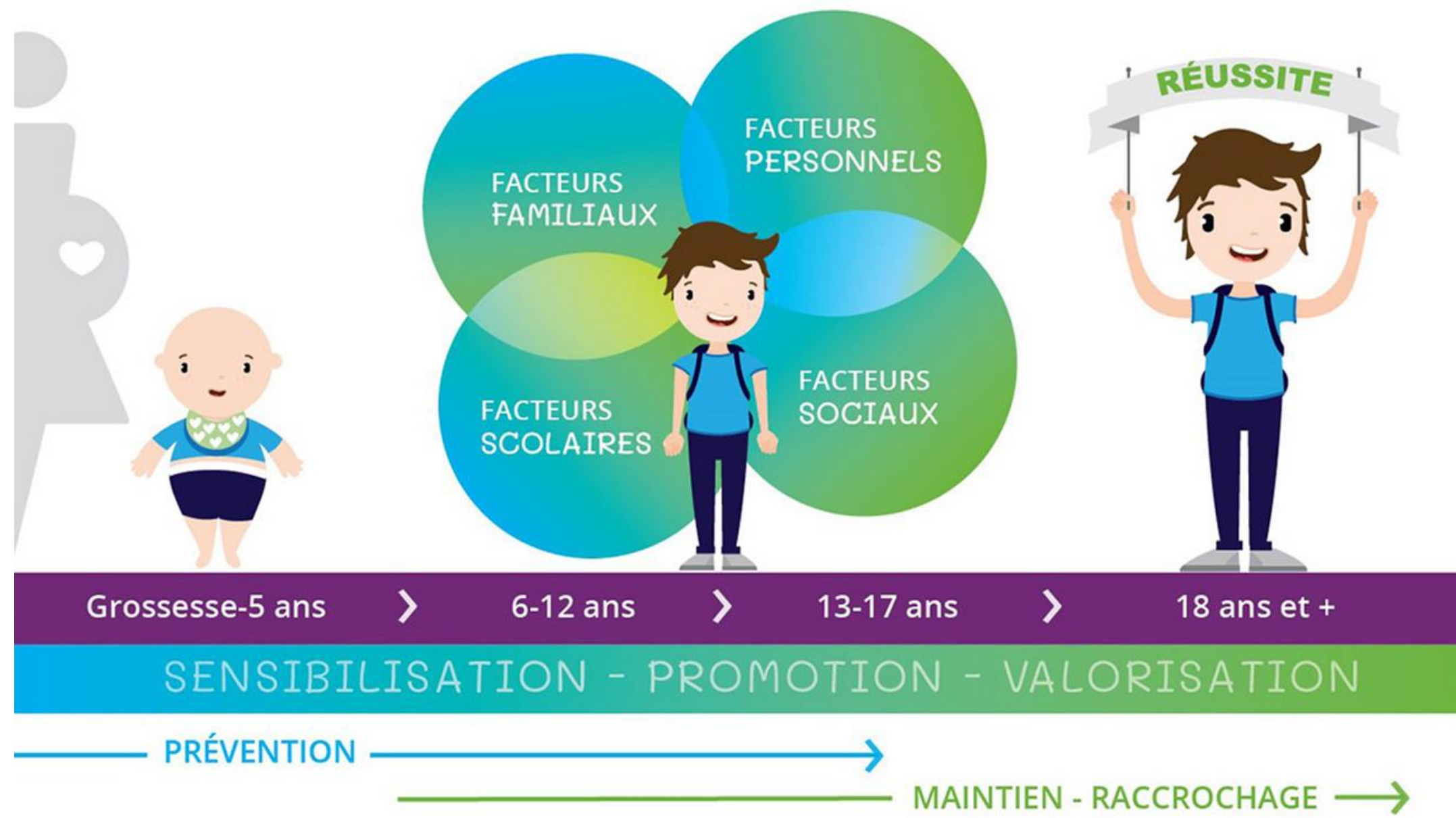


Être un jeune issu de milieux à faible capital scolaire, social, économique et culturel, c'est souvent subir l'effet cumulatif de vulnérabilités qui s'alimentent les unes les autres.

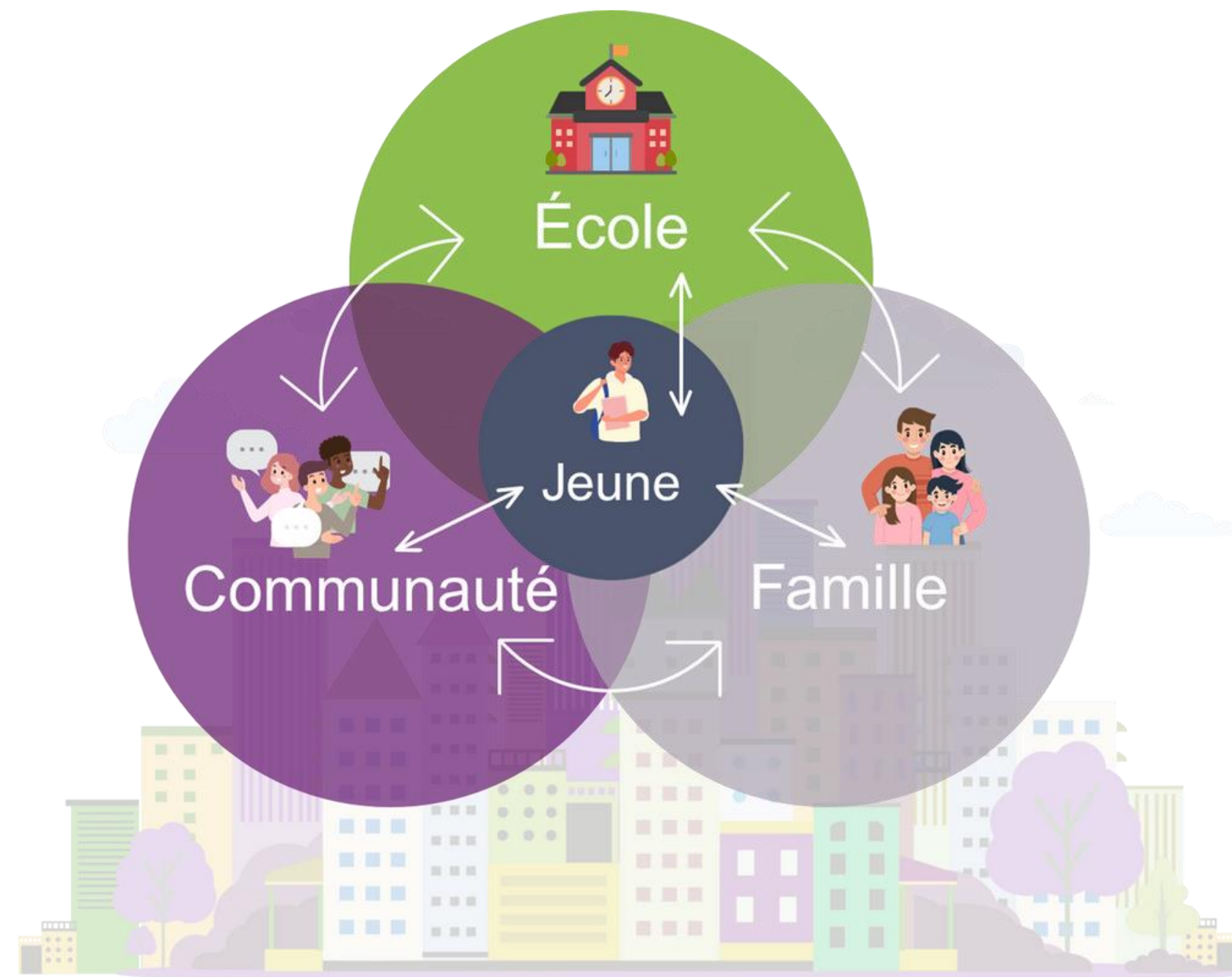
- Environnement des jeunes
- Quelques chiffres pour illustrer la situation sur le territoire du CSSBE
- Des aspirations scolaires et professionnelles



# Les facteurs influençant la persévérance scolaire et la réussite éducative



# Environnement du jeune



# Environnement du jeune (suite)



Milieu à faible  
**capital social**

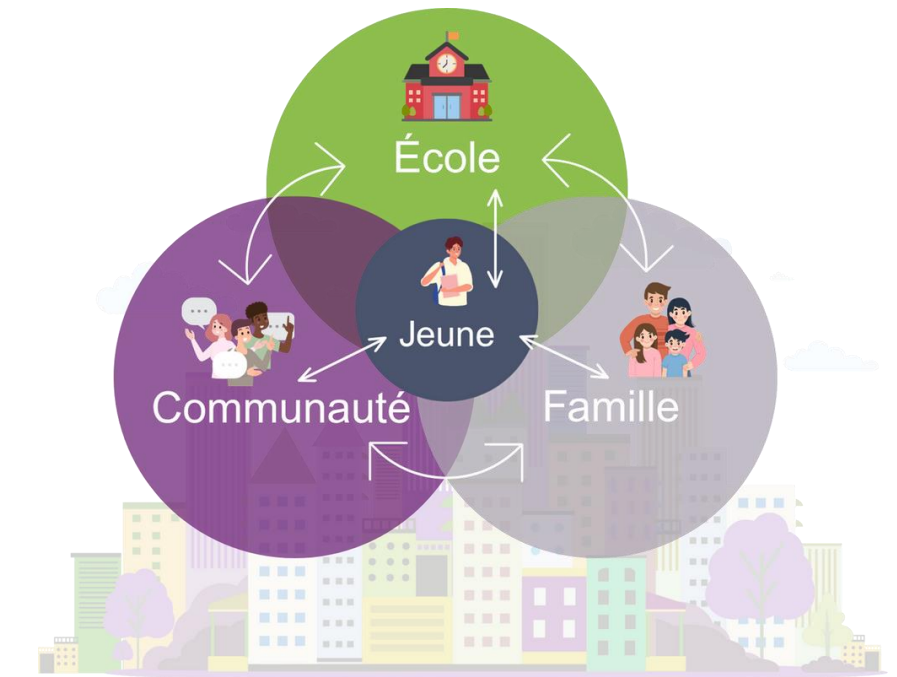


Milieu à faible  
**capital culturel**



Milieu à faible  
**capital scolaire**

Milieu à faible  
**capital économique**



Les capitaux peuvent être identifiés dans ce contexte  
comme des actifs issus de l'environnement proche du jeune pouvant  
influencer positivement ou négativement son développement.

Becker, G. S. (1964). Human capital: A theoretical and empirical analysis, with special reference to education. University of Chicago Press.

Bourdieu, P. (1986). The forms of capital. In J. Richardson (Ed.), Handbook of theory and research for the sociology of education (pp. 241–258). Greenwood

# Les capitaux

**Capital scolaire** : Ensemble des compétences, connaissances et qualifications acquises par l'éducation formelle. On peut distinguer le capital scolaire du jeune de celui de ses parents.

**Capital culturel** : Ensemble des ressources culturelles dont dispose un individu



**Capital économique** : Fait référence aux ressources matérielles et au statut économique du foyer.

**Capital social** : Ensemble des relations personnelles qu'un individu peut mobiliser dans son intérêt

# Défavorisation matérielle et sociale : Territoire du CSSBE

## Caractérisation des communautés locales



**Les communautés locales** sont des territoires géographiques regroupant des résidents ayant un sentiment d'appartenance et partageant des affinités (236 communautés locales en Chaudière-Appalaches)

La défavorisation matérielle fait référence au manque de ressources financières et matérielles.  
La défavorisation sociale renvoie à la fragilité du réseau social, de la famille et de la communauté.

MRC (nbr de communautés locales)	Défavorisé socialement	Défavorisé matériellement	Défavorisé socialement et matériellement
<b>Nouvelle-Beauce (18)</b>	3	4	0
<b>Beauce-Centre (17)</b>	1	10	2
<b>Beauce-Sartigan (26)</b>	6	10	7
<b>Etchemins (10)</b>	0	8	2



# Environnements - Scolarité des adultes et littératie

## Scolarité des 25-64 ans (2021)

MRC	Détient un diplôme universitaire ou diplôme collégial	Détient un diplôme de niveau secondaire ou de niveau professionnel	Est sans diplôme
<b>Nouvelle-Beauce</b>	2 personnes sur 5	Un peu moins de 1 personne sur 2	1 personne sur 10
<b>Beauce-Centre</b>	1 personne sur 3	1 personne sur 2	Un peu plus de 1 personne sur 7
<b>Beauce-Sartigan</b>	Un peu plus de 1 personne sur 3	Un peu moins de 1 personne sur 2	1 personne sur 6
<b>Etchemins</b>	2 personnes sur 7	1 personne sur 2	1 personne sur 5

## Pourcentage de la population en dessous du niveau 3 de littératie selon le test PEICA

**MRC de la Nouvelle-Beauce : 55**

**MRC de Beauce-Centre : 58,9**

**MRC des Etchemins : 61,1**

**MRC de Beauce-Sartigan : 58,2**

Plateforme Regard 360  
Statistique Canada, recensement population, 2021  
Fondation pour l'alphabétisation, 2022



# Environnements - Ressources culturelles

**1 personne sur 10** n'est pas desservie par une bibliothèque en Chaudière-Appalaches (ISQ, 2022)

**1 personne sur 3** desservie par une bibliothèque y est inscrite (ISQ, 2022)

Les dépenses en culture des municipalités (\$ / hab) sont de 43\$ / hab en CA (vs 101\$ hab Qc) dans les régions qui investissent le moins



# Environnements - Familial et revenu

Ménages privés en situation de faible revenu :

**2 ménages sur 16** dans la MRC Etchemins

**2 ménages sur 17** dans la MRC Beauce-Sartigan

**1 ménage sur 10** dans la MRC Beauce-Centre

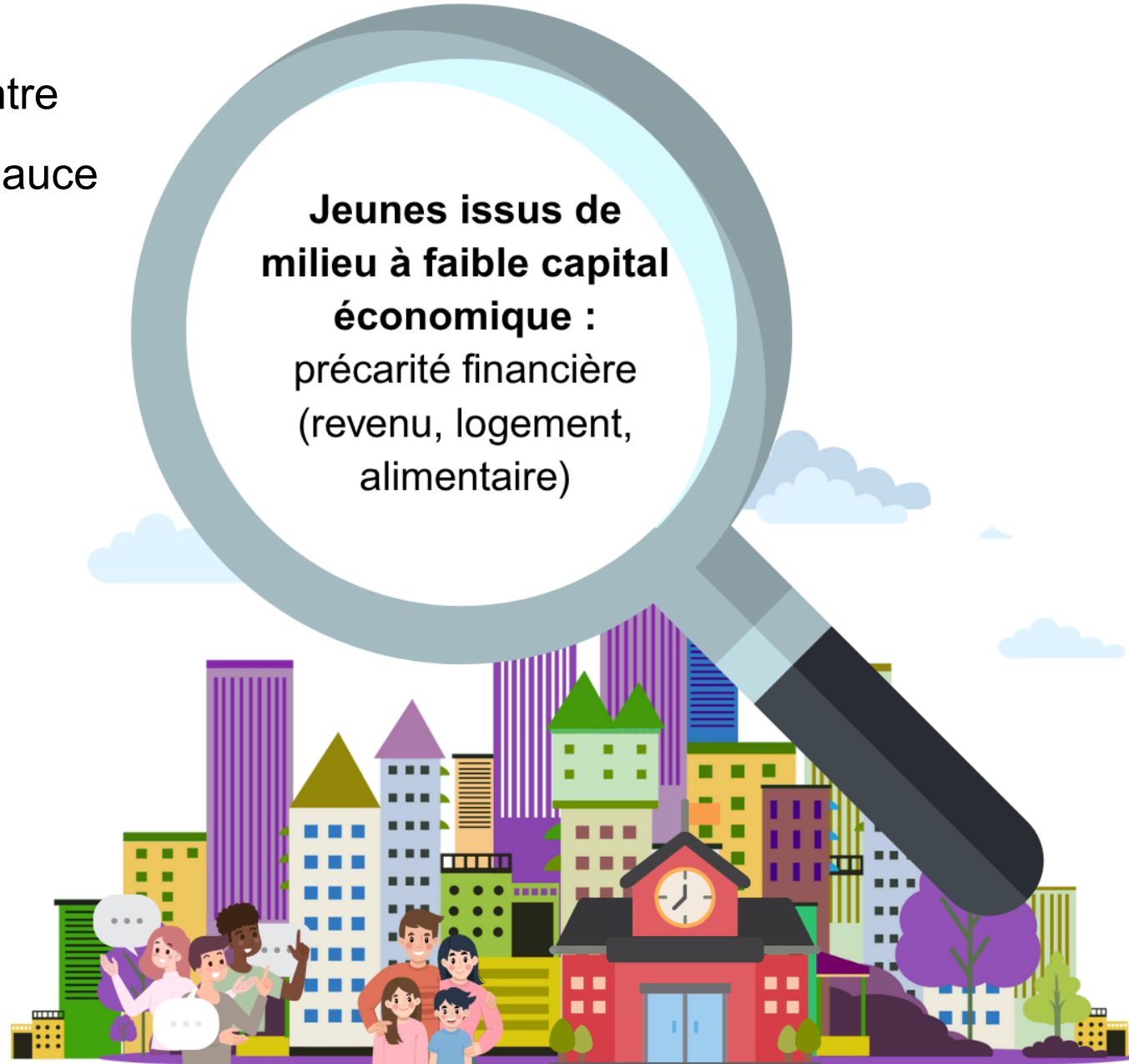
**1 ménage sur 14** dans la MRC Nouvelle-Beauce

## Familles dont plus de 30 % de leur revenu est consacré aux coûts d'habitation

MRC de la Nouvelle-Beauce	8,2%
MRC de Beauce-Centre	25%
MRC de Beauce-Sartigan	7,2%
MRC des Etchemins	6,3%

## Familles monoparentales

MRC de la Nouvelle-Beauce	23%
MRC de Beauce-Centre	25%
MRC de Beauce-Sartigan	28,1%
MRC des Etchemins	25,1%



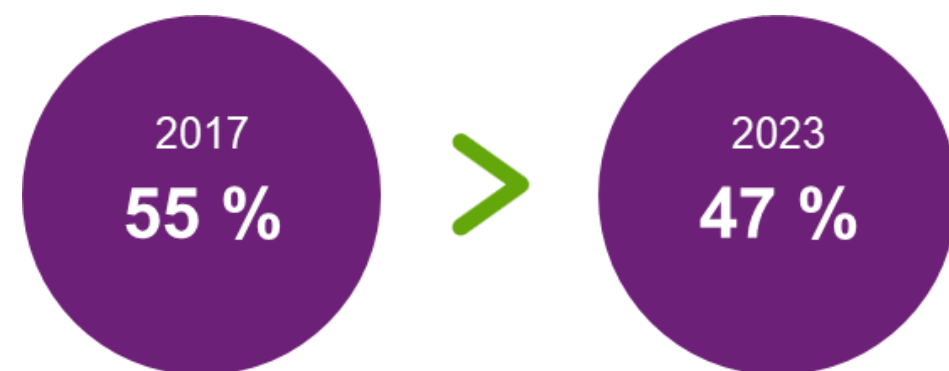
**Jeunes issus de milieu à faible capital économique :**  
précarité financière (revenu, logement, alimentaire)

# Environnements - Facteurs de protection

## Les facteurs de protection sont moins présents dans l'environnement des jeunes

Les facteurs de protection sont ceux qui aident à prévenir les risques liés à la santé dans l'environnement des jeunes, tels que le soutien social, la participation significative dans son environnement et les comportements prosociaux avec les amis.

**47 %** ont un niveau élevé de facteurs de protection dans leur environnement (scolaire, familial, communautaire et des amis).



# Les aspirations scolaires et professionnelles



## LES ASPIRATIONS SCOLAIRES

Objectifs, attentes et souhaits liés au parcours éducatif

Niveau d'études ou apprentissage visé



## LES ASPIRATIONS PROFESSIONNELLES

Projets à long terme liés à la vie active

Désirs d'accomplissement professionnel

Métier, carrière ou domaine dans lequel évoluer

# Les aspirations scolaires et professionnelles (suite)



Aspirations scolaires et professionnelles : un moteur de persévérance pour tous les jeunes

## Un projet scolaire et professionnel défini

- Génère de la motivation
- Favorise la persévérance scolaire
- Augmente les chances de réussite

## Quand le projet est flou ou absent

- Baisse de motivation
- Décrochage scolaire plus probable

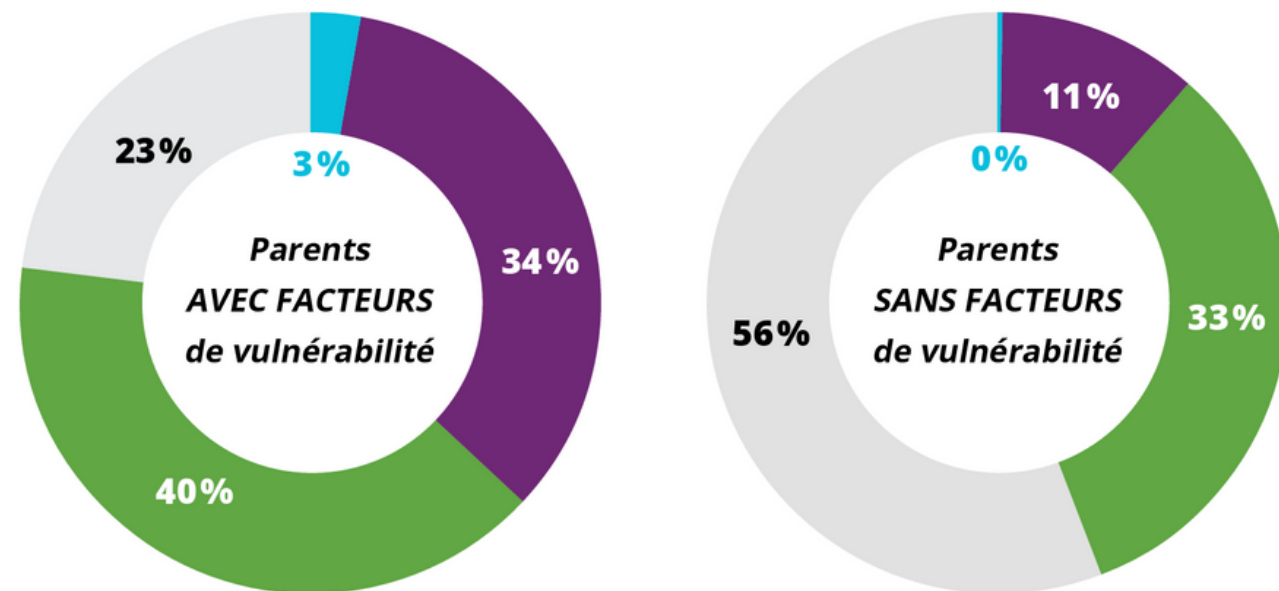
# Quel est le poids des environnements sur les ASP?

## Attentes parentales et aspirations



Aspirations scolaires : jusqu'où les parents pensent-ils que leurs enfants poursuivront leurs études?

- Arrêter avant la fin du secondaire pour travailler
- Obtenir un diplôme d'études secondaires (DES, DEP, etc.)
- Obtenir un diplôme d'études collégiales (DEC ou AEC)
- Obtenir un diplôme universitaire (bac, maîtrise, doctorat)



Sans facteurs : parents avec un diplôme post-secondaire et/ou ayant un revenu supérieur à 60 000 \$.  
Avec facteurs : parents sans diplôme post-secondaire et/ou ayant un revenu inférieur à 60 000 \$.

Les élèves du secondaire issus de familles à faible capital scolaire :

- aiment moins l'école
- ont un plus faible sentiment d'appartenance
- accordent moins d'importance à la réussite scolaire
- ont de plus faibles aspirations scolaires

Source : BONIN, S., DUCHAINE, S., GAUDREAU, M. (2015) Portrait socioéducatif des étudiants de première génération. Projet interordres sur l'accès et la persévérance aux études supérieures des étudiants de première génération. Québec, 14 p.

PRÉCA. Fiche thématique | Sondage aux parents : Aspirations scolaires et professionnelles [https://www.preca.ca/images/Upload/Outils/83/fiche\\_les\\_aspirations\\_scolaires\\_et\\_professionnelles\\_vf.pdf](https://www.preca.ca/images/Upload/Outils/83/fiche_les_aspirations_scolaires_et_professionnelles_vf.pdf)

# Quel est le poids des environnements sur les ASP? (suite)

## Accès aux études supérieures

Des groupes sous-représentés aux études supérieures :

- Famille à faible capital scolaire
- Famille à faible revenu
- Famille monoparentale
- Personne de région éloignée
- Personne des Premiers Peuples

Au collège, les étudiants dont aucun des parents n'a fréquenté le collège sont plus susceptibles de s'inscrire dans un programme terminal et de ne pas envisager de poursuivre à l'université.

**Distance des établissements d'enseignement (+ de 40 km)**

Aubin-Horth, S. (2017). Devenir un modèle signifiant auprès des élèves et des étudiants issus de milieux à faible capital scolaire et socioéconomique : Guide pratique pour les acteurs du monde scolaire et communautaire afin de favoriser les dispositions positives des jeunes vis-à-vis de tous les parcours d'études du primaire jusqu'aux études supérieures. Université du Québec à Rimouski. [Source : BONIN, S., DUCHAINE, S., GAUDREAU, M. \(2015\) Portrait socioéducatif des étudiants de première génération. Projet interordres sur l'accès et la persévérance aux études supérieures des étudiants de première génération. Québec, 14 p.](#)

[PRÉCA. Fiche thématique | Sondage aux parents : Aspirations scolaires et professionnelles https://www.preca.ca/images/Upload/Outils/83/fiche\\_les\\_aspirations\\_scolaires\\_et\\_professionnelles\\_vf.pdf](#)

Source : BONIN, S., DUCHAINE, S., GAUDREAU, M. (2015) Portrait socioéducatif des étudiants de première génération. Projet interordres sur l'accès et la persévérance aux études supérieures des étudiants de première génération. Québec, 14 p.

# Quel est le poids des environnements sur les ASP? (suite)

Les taux d'accès au collégial et à l'université sont fortement influencés par l'éducation des parents et le revenu des parents.

Taux d'accès (%) au collégial (tous les programmes)

Selon l'éducation des parents

Niveau de scolarité des parents	Taux d'accès %	Taux d'accès % (hommes)	Taux d'accès % (femmes)
Secondaire ou moins	42,1	32,6	53,9
DEP, collégial et autre sous bac	59,8	46,2	75
Baccalauréat ou plus	83	78	88,2

Taux d'accès (%) à l'université (les programmes)

Selon l'éducation des parents

Niveau de scolarité des parents	Taux d'accès %	Taux d'accès % (hommes)	Taux d'accès % (femmes)
Secondaire ou moins	18,1	12,6	25,0
DEP, collégial et autre sous bac	27,1	18,3	36,9
Baccalauréat ou plus	55,3	45,2	65,8

Taux d'accès (%) au collégial (tous les programmes)

Selon le revenu des parents

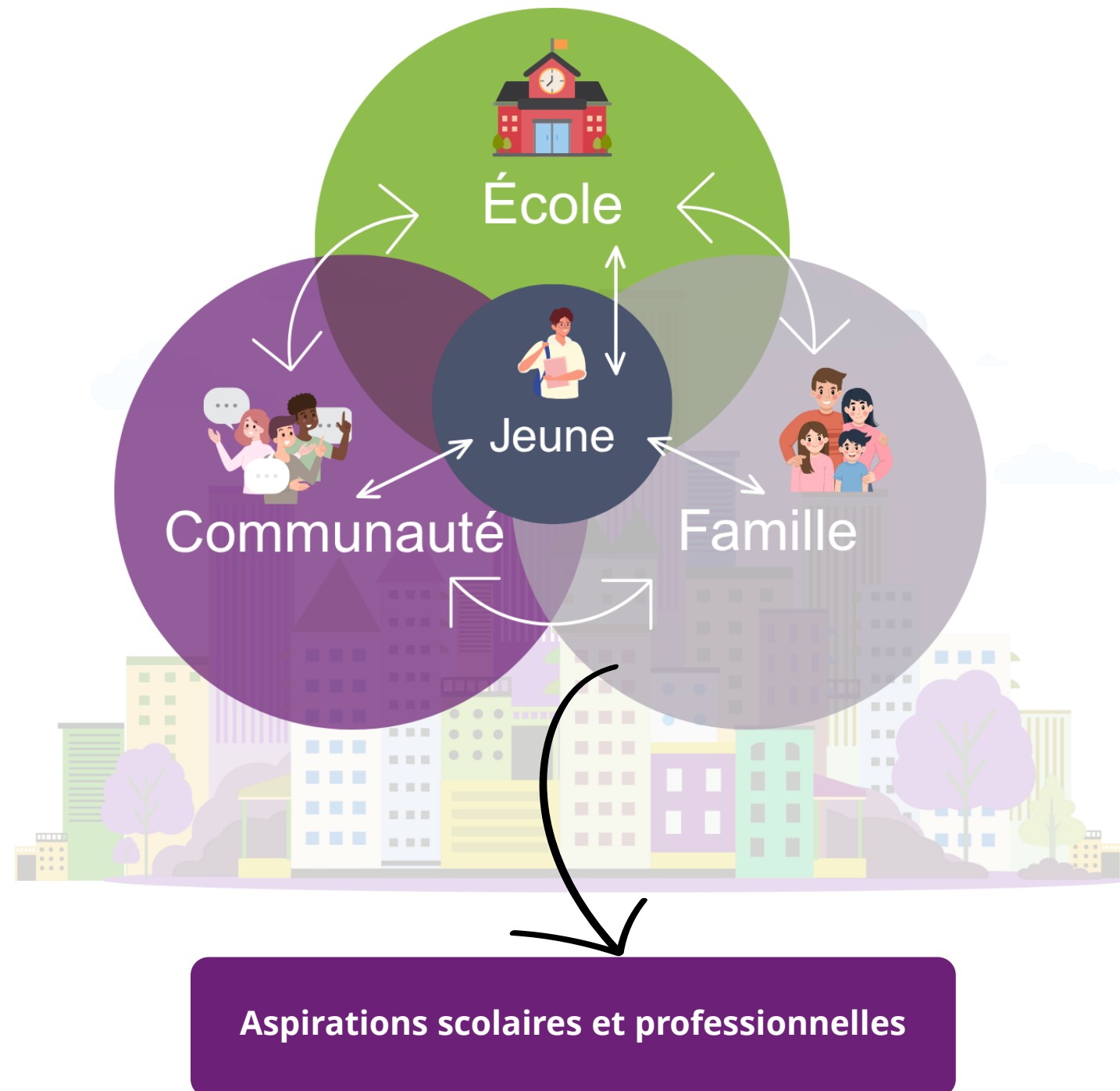
	Quintiles 1	Quintiles 5
Mixte	41	80,7
Homme	31,9	71,2
Femmes	52,2	91,2

Taux d'accès (%) à l'université (les programmes)

Selon le revenu des parents

	Quintiles 1	Quintiles 5
Mixte	16,8	54,9
Homme	11,7	43,2
Femmes	23,9	69

# Quel est le poids des environnements sur les ASP? (suite)



# Pour aller plus loin

**JEUNES À RISQUE :**  
QUAND LES ENVIRONNEMENTS FAÇONNENT LES ASPIRATIONS SCOLAIRES ET PROFESSIONNELLES

Les AMBITIONS DES JEUNES se dessinent dans le miroir de leur ENVIRONNEMENT.

**Des vulnérabilités cumulées chez certains jeunes**  
Être « un jeune à risque » ou issu de milieu à faible capital scolaire, socio-économique et culturel, c'est souvent subir l'effet cumulatif de vulnérabilités qui s'alimentent les unes les autres.

**Les capitaux, de quoi parle-t-on?**

- CAPITAL ÉCONOMIQUE**  
Fait référence aux ressources matérielles et au statut économique du foyer.
- CAPITAL SCOLAIRE**  
Ensemble des compétences, connaissances et qualifications acquises par l'éducation formelle (capital scolaire des parents).
- CAPITAL SOCIAL**  
Ensemble des relations personnelles qu'un individu peut mobiliser dans son environnement.
- CAPITAL HUMAIN**  
Correspond à l'ensemble des aptitudes productives des individus, à leurs qualités physiques et intellectuelles, à leurs qualifications et compétences.
- CAPITAL CULTUREL**  
Ensemble des ressources culturelles dont dispose un individu.

**PRÉCA**  
Programme pour la réussite éducative en Chaudière-Appalaches

**INFO-THÉMATIQUE**  
Jeunes à risque : quand les environnements façonnent les aspirations scolaires et professionnelles  
Octobre 2021

**Jeunes à risque : quand les environnements façonnent les aspirations scolaires et professionnelles**

aspirationscolairesetprofessionnelles #jeunesàrisque #vulnérabilités #environnements

Quels sujets sont abordés?

**PRÉCA**  
ACCÈS RAPIDES | MISE À JOUR | FORMATION | NOUVEAUX | BOUTIQUE

**PORTRAITS DE LA RÉGION**

Chaudière-Appalaches est l'une des 17 régions administratives du Québec. Longeant la rive sud du fleuve, elle se situe entre celles du Centre-du-Québec et du Bas-Saint-Laurent, jusqu'à la frontière américaine, et est composée de 10 territoires, dont 9 MRC et la Ville de Lévis.

Apprenez-en plus sur les caractéristiques propres à chacun de ses territoires en cliquant sur les sections ci-dessous.

**TERRITOIRES DE CHAUDIÈRE-APPALACHES**

- RÉGION DE CHAUDIÈRE-APPALACHES
- MRC DES APPALACHES
- MRC DE BEAUX-PORTS

**WEBINAIRE**  
REGARD PORTÉ SUR LES FAMILLES VULNÉRABLES ET IMPACT SUR L'INTERVENTION

**WEBINAIRE**  
ORIENTATIONS NOS ENFANTS VERS DES DÉFIS À RELEVER, PLUTÔT QUE DES POSTES À COMBLER



**Québec**  
Centre intégré de santé et de services sociaux de Chaudière-Appalaches

ACCÈS RAPIDES | Professionnels et partenaires | Recherche et enseignement | Portail employés

Soins et services | Emplois et stages | Prévention, conseils santé et soutien | Notre organisation

**Surveillance de la santé de la population**

La surveillance permet de suivre dans le temps et géographiquement l'état de santé de la population et de ses déterminants, tels que les habitudes de vie, afin de cibler les interventions à mettre en place pour améliorer la

**PAGE RESSOURCE**  
ASPIRATIONS SCOLAIRES ET PROFESSIONNELLES

**INFOGRAPHIE**  
ESPACE DE RÉFLEXION ASPIRATIONS SCOLAIRES ET PROFESSIONNELLES

**INFOGRAPHIE**  
REGARD PORTÉ SUR LES FAMILLES VULNÉRABLES ET IMPACT SUR L'INTERVENTION

**INFOGRAPHIE**  
JEUNES ISSUS DE L'IMMIGRATION : PERCEPTIONS DE DISCRIMINATION ET ASPIRATIONS RELATIVES À LA CARRIÈRE

**DOCUMENT DE PRÉSENTATION**  
ORIENTATIONS NOS ENFANTS VERS DES DÉFIS À RELEVER, PLUTÔT QUE DES POSTES À COMBLER

# Échanges et retour en groupe

Que pensez-vous de l'état des lieux présenté?

Si vous aviez à ajouter quelque chose (éléments/caractéristiques spécifiques), qu'est-ce que ce serait?



**slido**

Please download and install the Slido app on all computers you use



**Que pensez-vous de l'état des lieux présenté?**

**Si vous aviez à ajouter quelque chose (éléments/caractéristiques spécifiques), qu'est-ce que ce serait?**

① Start presenting to display the poll results on this slide.

# Introduction au projet Modèles signifiants

## Modèles signifiants



**Annabelle Cesaro**

Chargée de recherche et de  
transfert de connaissances  
PRÉCA

# Qu'est-ce que le projet Modèles signifiants?

C'est un projet issu du guide de recherche *Devenir un modèle signifiant auprès des élèves et des étudiants issus de milieux à faible capital scolaire et socioéconomique du primaire à l'université*, développé dans la région du Bas-Saint-Laurent.

DEVENIR UN MODÈLE SIGNIFIANT AUPRÈS DES ÉLÈVES ET DES ÉTUDIANTS  
ISSUS DE MILIEUX À FAIBLE CAPITAL SCOLAIRE ET SOCIOÉCONOMIQUE  
DU PRIMAIRE À L'UNIVERSITÉ

Guide pratique pour les acteurs du monde scolaire et communautaire afin de favoriser les dispositions positives des jeunes vis-à-vis de tous les parcours d'études du primaire jusqu'aux études supérieures

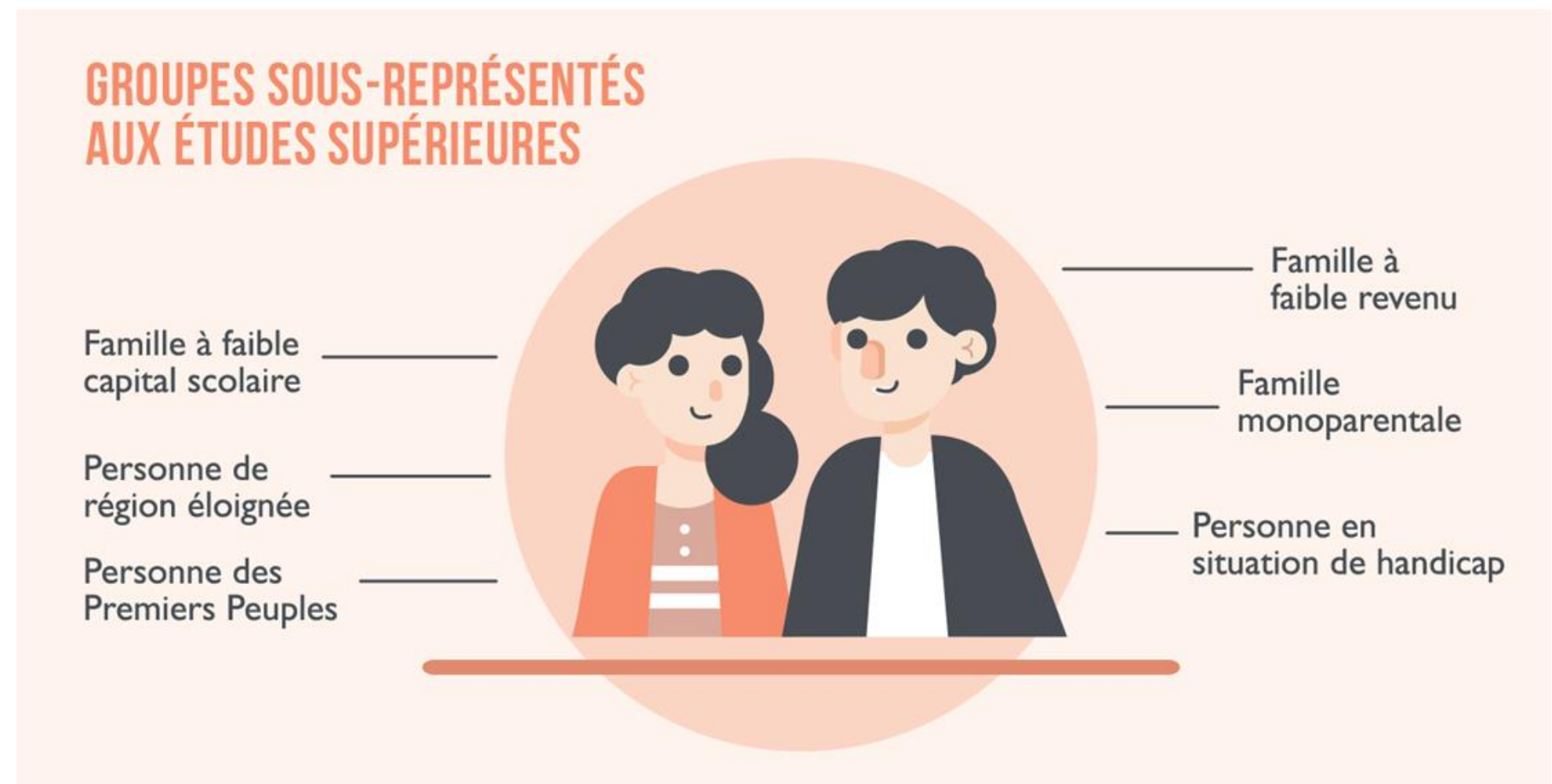


Il est primordial que les élèves et les étudiants ne soient pas uniquement exposés à des modèles de réussite, de succès ou de persévérance « hors du commun », mais bien à des modèles qui leur ressemblent ou qui ressemblent aux gens qui les entourent.

# Les jeunes ciblés par ce projet?

Tous les élèves et plus particulièrement ceux qui évoluent en l'absence de modèles signifiants, en ce qui a trait aux études supérieures, dans leur famille immédiate.

Au Québec, à tous les ordres d'enseignement, plus de 50 % des étudiants ont des parents qui n'ont pas fait d'études universitaires.



# Les jeunes ciblés par ce projet? (suite)



Chaque jeune devrait pouvoir se projeter dans le parcours scolaire de son choix.



Les aspirations scolaires de nos jeunes ne devraient pas être limitées par des facteurs externes.



Des aspirations scolaires élevées au secondaire font partie des facteurs de réussite reconnus.

# Personnes exerçant une forte influence sur l'orientation scolaire des jeunes

<b>Parents</b>	<b>42,50%</b>
Autres membres de la famille	14,30%
Amis	15,10%
Enseignants	17,60%
Personnel scolaire	17,40%

# Qui peut être un modèle signifiant?

- Personnel enseignant
- Personnel en intervention, conseil et accompagnement
- Personnel de soutien scolaire
- Personnel de la santé
- Personnel en animation communautaire ou scientifique
- Responsables d'équipes sportives
- Membres de la famille
- Collègues de travail
- Mentors
- Bénévoles
- Pairs



Bref, toutes les personnes qui interagissent avec des jeunes peuvent être des modèles signifiants pour eux à un moment ou à un autre de leur parcours scolaire.

# Soyons des modèles signifiants au quotidien



- Portons attention aux messages que nous véhiculons
- Partageons notre histoire
- Partageons notre parcours scolaire
- Partageons nos passions
- Mentionnons les personnes inspirantes rencontrées
- Faisons valoir l'importance des milieux d'enseignement

# Soyons des modèles signifiants au quotidien (suite)



## **Mentionnons les personnes inspirantes rencontrées**

Parler des personnes ayant exercé une influence positive dans le cadre du parcours scolaire, par exemple un membre du personnel scolaire, un adulte responsable d'activités parascolaires, un membre de la famille.



## **Faisons valoir l'importance des milieux d'enseignement**

Présenter l'école comme un filet de sécurité et valoriser l'apprentissage, les activités sociales et parascolaires, le contact avec les pairs, le travail d'équipe.

# Soyons des modèles signifiants au quotidien (suite)



## **Partageons notre histoire**

Être un modèle en tant qu'étudiant(e) de première génération, de personne en situation de handicap, de personne issue de famille à faible revenu, de minorité ethnoculturelle ou en provenance d'une région éloignée.



## **Partageons nos passions**

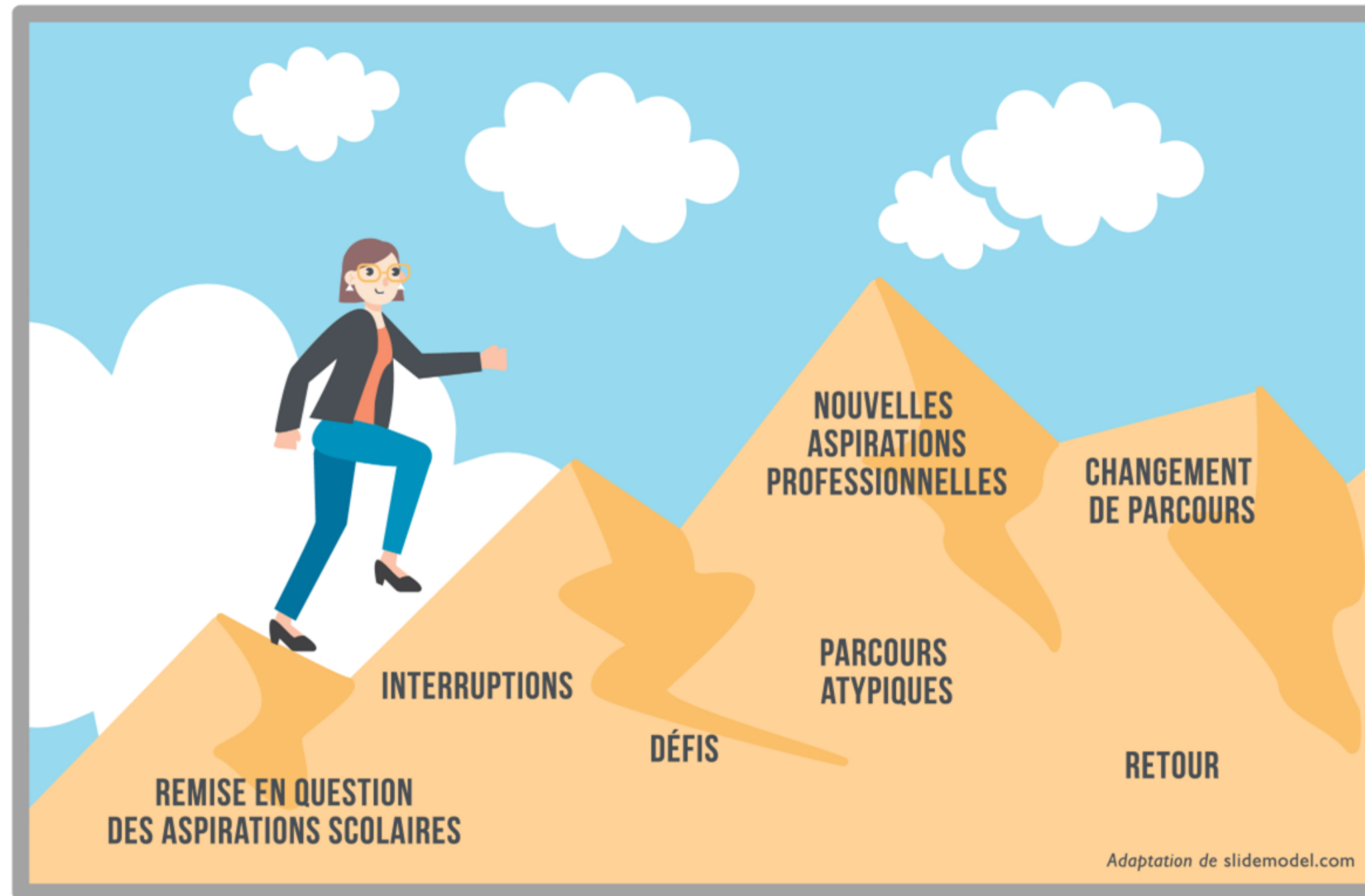
Mentionner les éléments ou les activités qui ont éveillé l'intérêt pour l'école, la discipline d'études ou l'emploi choisi, par exemple les arts, la musique, le sport, les activités culturelles.



## **Partageons notre parcours scolaire**

Partager notre parcours atypique ou non linéaire, nos difficultés d'apprentissage, les défis rencontrés, les obstacles surmontés, par exemple un échec scolaire, un arrêt d'études, un changement de programme.

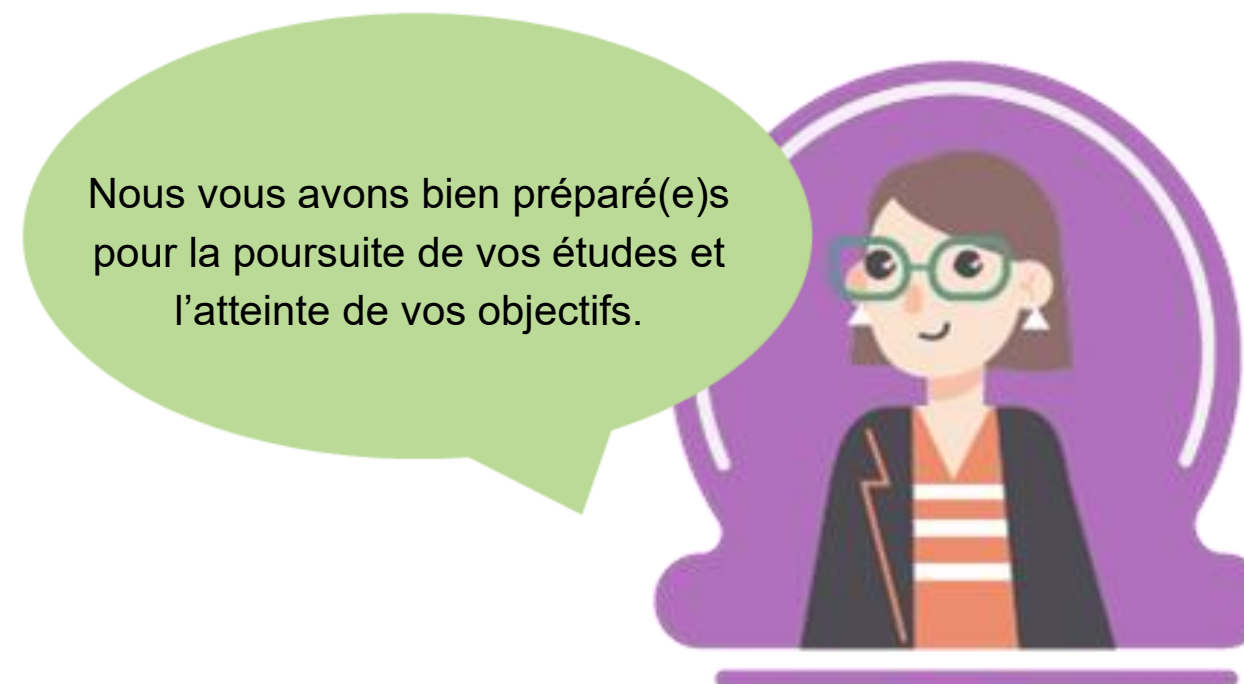
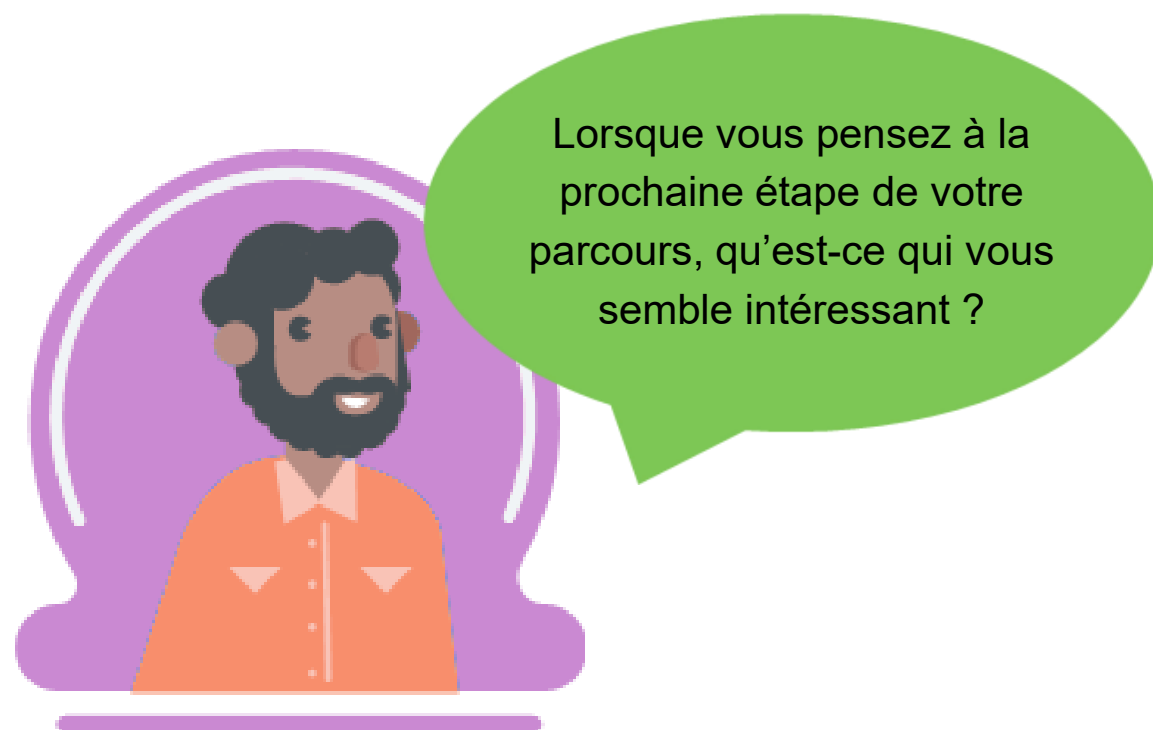
# Partageons notre parcours scolaire



# Partageons notre parcours scolaire (suite)

## Portons attention aux messages que nous véhiculons

- Transmettre une vision positive des transitions scolaires et des études supérieures.
- Privilégier la mise en valeur des aspects positifs de l'étape suivante dans le parcours scolaire.
- Préparer les élèves en tenant compte de leur anxiété face à l'inconnu.



# Comment être un modèle signifiant?

Contextes et types d'activités qui peuvent être réalisées pour agir comme modèle signifiant :

## **Dans la vie de tous les jours**

De nombreuses occasions d'échanges avec des jeunes existent dans le cadre d'activités quotidiennes, il s'agit simplement de les saisir lorsqu'elles se présentent.

## **Lors d'activités d'enseignement**

À travers l'apprentissage des différents contenus au programme, l'idée de modèles signifiants peut s'insérer et venir renforcer la vision positive des différents parcours scolaires.

## **Dans le cadre d'activités structurées**

Des activités, autant scolaires que parascolaires, peuvent être développées et animées spécialement dans le but de mettre en valeur les modèles signifiants.

## **Lors de la présentation d'ateliers et de conférences**

L'accueil d'invités spéciaux, de parents ou de conférenciers peut devenir une belle occasion de partage sur leur parcours de vie, scolaire ou professionnel.

# En résumé, partagez vos parcours!



## Partageons notre histoire

- Étudiant(e) de première génération
- De région éloignée
- Famille monoparentale
- Famille à faible revenu
- En situation de handicap



## Partageons nos passions

- Sport
- Arts
- Loisirs
- Projets divers



## Partageons notre parcours scolaire

- Parcours atypique
- Interruption des études
- Difficultés d'apprentissage
- Échecs
- Changement de programme d'études

# Échanges et retour en groupe

Le projet Modèles signifiants valorise le partage de parcours, y compris les difficultés surmontées et les parcours non linéaires.

Selon vous, quel aspect spécifique (parcours atypique, changement de programme, passion, défi rencontré) vous semble le plus signifiant et le plus important à transmettre à un jeune pour l'aider à se projeter dans son propre parcours et pourquoi ?



**slido**

Please download and install the Slido app on all computers you use



**Le projet Modèles signifiants valorise le partage de parcours, y compris les difficultés surmontées et les parcours non linéaires.**

**Selon vous, quel aspect spécifique (parcours atypique, changement de programme, passion, défi rencontré) vous semble le plus signifiant et le plus important à transmettre à un jeune pour l'aider à se projeter dans son propre parcours et pourquoi ?**

① Start presenting to display the poll results on this slide.

# PAUSE!

Avec la participation financière de:  
**Québec** 

  
Partenaires pour la réussite éducative  
en Chaudière-Appalaches





# Animation du panel d'invités

## Véronique Bouchard

Coordonnatrice partenariats et projets  
Partenaires pour la réussite éducative en  
Chaudière-Appalaches (PRÉCA)

# Panel de partenaires : perspectives du terrain



**Annie Poulin**

Directrice générale, Alphare



**Jean-François Fecteau,**

Directeur général, Parrainage Jeunesse



**Jean-Guy Morin**

Directeur des opérations, Club Parentaide Beauce-Centre



**Jessica Larivière**

Conseillère en orientation, polyvalente de Saint-Georges  
Centre de services scolaire de la Beauce-Etchemin (CSSBE)

# Échanges et retour en groupe

Quelles actions mises en œuvre dans votre organisation agissent comme un effet de levier sur les aspirations scolaires et professionnelles des jeunes issus de milieux à faible capital scolaire, socioéconomique et culturel?



**slido**

Please download and install the Slido app on all computers you use



**Quelles actions mises en œuvre dans votre organisation agissent comme un effet de levier sur les aspirations scolaires et professionnelles des jeunes issus de milieux à faible capital scolaire, socioéconomique et culturel?**

① Start presenting to display the poll results on this slide.

# Synthèse du Grand témoin - Véronique Grenier

Chercheuse postdoctorale, INRS



Véronique Grenier est chercheuse postdoctorale Banting au sein du Centre Urbanisation Culture Société de l'Institut national de la recherche scientifique. Ses travaux analysent sous différents angles les dynamiques des marchés scolaires au secondaire et leurs effets sur les parcours scolaires et la (re)production des inégalités sociales au Québec. Plus précisément, ils ont porté, ou portent, sur le choix de l'école, la différenciation des programmes, les stratégies des établissements, les pratiques du personnel scolaire, les processus d'inclusion et d'exclusion dans les établissements et les inégalités (sociales, raciales et territoriales).

# Réflexion individuelle et retour en groupe

À la suite de cette rencontre, ressentez-vous le besoin ou l'envie d'en savoir plus sur le sujet? D'être outillé(e)? D'en discuter avec les membres de votre organisation? De faire un pas dans l'action? Ou autre?



**slido**

Please download and install the Slido app on all computers you use



**À la suite de cette rencontre, ressentez-vous le besoin ou l'envie d'en savoir plus sur le sujet? D'être outillé(e)? D'en discuter avec les membres de votre organisation? De faire un pas dans l'action? Ou autre?**

**i** Start presenting to display the poll results on this slide.

## Mot de la fin

**Merci de remplir ce court sondage afin de contribuer à l'évaluation continue de PRÉCA**



# Merci!

Avec la participation financière de:  
**Québec** 

**PRÉCA**  
Partenaires pour la réussite éducative  
en Chaudière-Appalaches

