



JEUNES À RISQUE : INÉGALITÉS PERSISTANTES : la sous-scolarisation des garçons et les aspirations des filles

Extrait du webinaire de Catherine Haeck, professeure titulaire en sciences économiques à l'Université du Québec à Montréal, UQAM

➔ Cliquez ici pour visionner le webinaire
Cliquez ici pour consulter le document de présentation



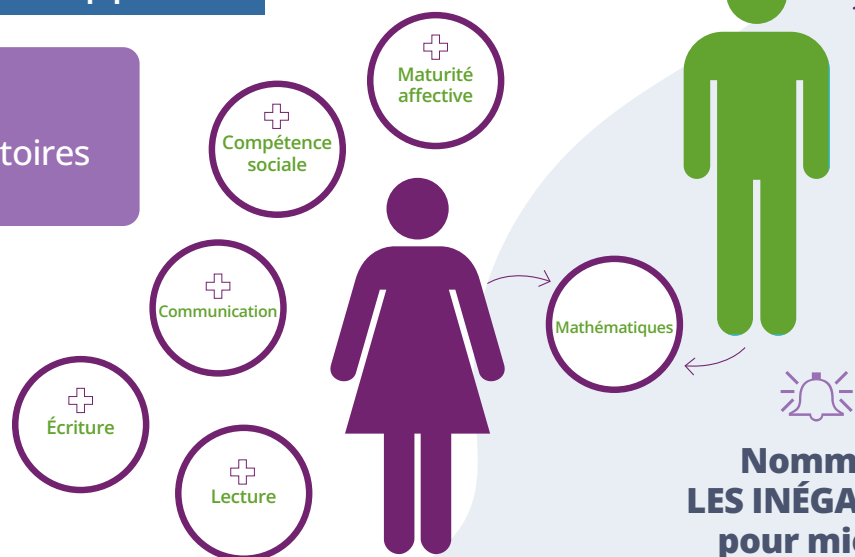
**Offrons à chacun LES MOYENS de choisir
SA TRAJECTOIRE SCOLAIRE ET PROFESSIONNELLE!**

COMPRENDRE, sans s'opposer!

La petite enfance :
le point de départ des trajectoires

À 5 ANS, DES ÉCARTS DÉJÀ PRÉSENTS

- Compétence sociale
- Maturité affective
- Communication
- Lecture
- Écriture
- Mathématiques : écart faible, quasi nul entre les filles et les garçons



**Nommer
LES INÉGALITÉS
pour mieux
comprendre et agir.**

LE SAVIEZ-VOUS? Un niveau d'éducation maternelle plus élevé est associé à de meilleurs indicateurs de développement cognitif.



SCOLAIRE : un écart structurel

/ Que relèvent les études internationales, notamment PISA?

Le Québec performe très bien, et ce, pour tous les élèves.



MATHÉMATIQUES ET SCIENCE :

performance plutôt égale
des filles et des garçons



LECTURE :

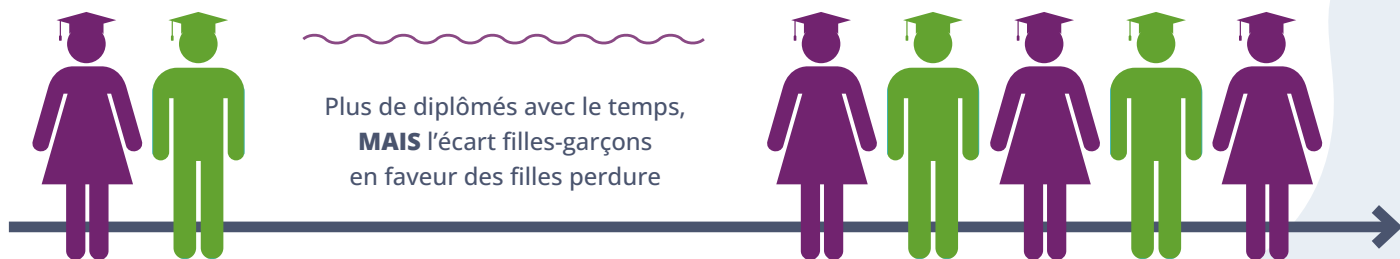
écart entre les filles et
les garçons avec un avantage
comparatif pour les filles
en lecture



Écart de réussite en fonction du
statut socioéconomiques

LE SAVIEZ-VOUS? L'avantage comparatif des filles en lecture ne dépend pas du statut socioéconomique de la famille. En effet, cet avantage se retrouve dans toutes les catégories socioéconomique.

/ Les écarts se reflètent-ils dans le taux de diplomation?



Évaluation de la différence filles-garçons au secondaire

1975 : 10,8 points
2022 : 6 points

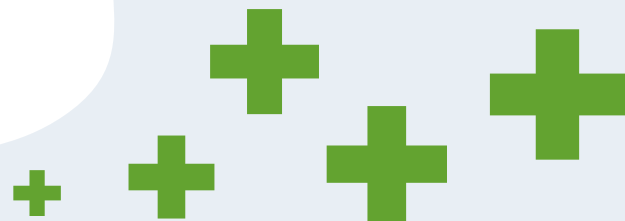


Évaluation de la différence filles-garçons au cégep

2012 : 11,4 points
2022 : 13,2 points



**L'écart garçons-filles est structurel et dure
tout au long du parcours du jeune.**



À L'UNIVERSITÉ : un changement avec les années dans les inégalités

1980



Université majoritairement masculine

Peu d'incitations économiques à l'éducation des femmes

POINT DE BASCULE



Femmes majoritaires parmi les étudiants

Accès au marché du travail pour les femmes

Le rattrapage féminin est spectaculaire et constitue une avancée sociale, MAIS :

- Toutes les inégalités n'ont pas disparu
- Libertés de choix disciplinaire pour les femmes, mais plus limitées pour les garçons
- Apparition de nouveaux enjeux : la sous-diplomation universitaire des garçons



Investir tôt est essentiel et gagnant pour soutenir le développement des jeunes et réduire les inégalités, MAIS continuer les interventions tout le long du parcours du jeune est tout aussi indispensable!

Des parcours encore différenciés et conséquences économiques et sociales de la **sous-scolarisation universitaire**

/ Ségrégation disciplinaire

Les femmes sont plus nombreuses dans tous les domaines sauf les **STIMs**.

Facteurs pouvant expliquer les choix de disciplines et carrières selon le genre :

+ **PRÉFÉRENCES :**
pression soiale, éducation, environnement...

+ **TOLÉRANCE AU RISQUE :**
stabilité d'emploi, conditions de travail

+ **CONCILIATION TRAVAIL / FAMILLE :**
souvent les femmes



Sciences
Technologies
Ingénierie
Mathématiques



Santé
Éducation
Sciences humaines
Sciences sociales
Arts



Travailler collectivement pour modifier les préférences afin d'ouvrir les possibilités de disciplines à tous, mais associées à une adaptation du marché du travail.

LE SAVIEZ-VOUS? Le choix de carrière des femmes est souvent basé sur un calcul d'utilité visant à faire un choix optimal pour assurer des revenus stables, une utilité sociale et un risque faible.

/ Conséquences économiques de la sous-scolarisation universitaire



SUR LE PLAN ÉCONOMIQUE MOINS DE DIPLOMATION DE LA POPULATION SIGNIFIE :

Des revenus plus faibles,
insertion professionnelle fragile

Des impacts sur la croissance
et les finances publiques



SUR LE PLAN SOCIAL, LES EFFETS SE RÉPERCUTENT SOUVENT SUR :

La santé

La participation citoyenne

La transmission intergénérationnelle



**Les inégalités éducatives peuvent devenir
des inégalités économiques et sociales!**

Que faire?

PISTES D'ACTION?

/ Cible en éducation



**Succès féminin
maintenu**



**Rattrapage
masculin accéléré**

/ Pistes d'action



- Reconnaître et nommer les différences entre les filles et les garçons
- Ne pas freiner la réussite des femmes tout en soutenant la réussite des garçons
- Continuer à travailler sur les choix des jeunes et sur leurs préférences
- Intervenir dès la petite enfance
- Soutenir le développement des compétences en lecture et écriture
- Adapter les approches pédagogiques
- Assurer une continuité des services, notamment pour les jeunes à risque
- S'appuyer sur des données probantes
- Favoriser des changements au sein du marché du travail

**AGIR TÔT, AGIR TOUT AU LONG DU PARCOURS,
AGIR ENSEMBLE!**

Avec la participation financière de :

Québec

PRÉCA
Partenaires pour la réussite éducative
en Chaudière-Appalaches

www.preca.ca

[Inscrivez-vous à l'infolettre](#)

[Facebook](#)

[LinkedIn](#)